

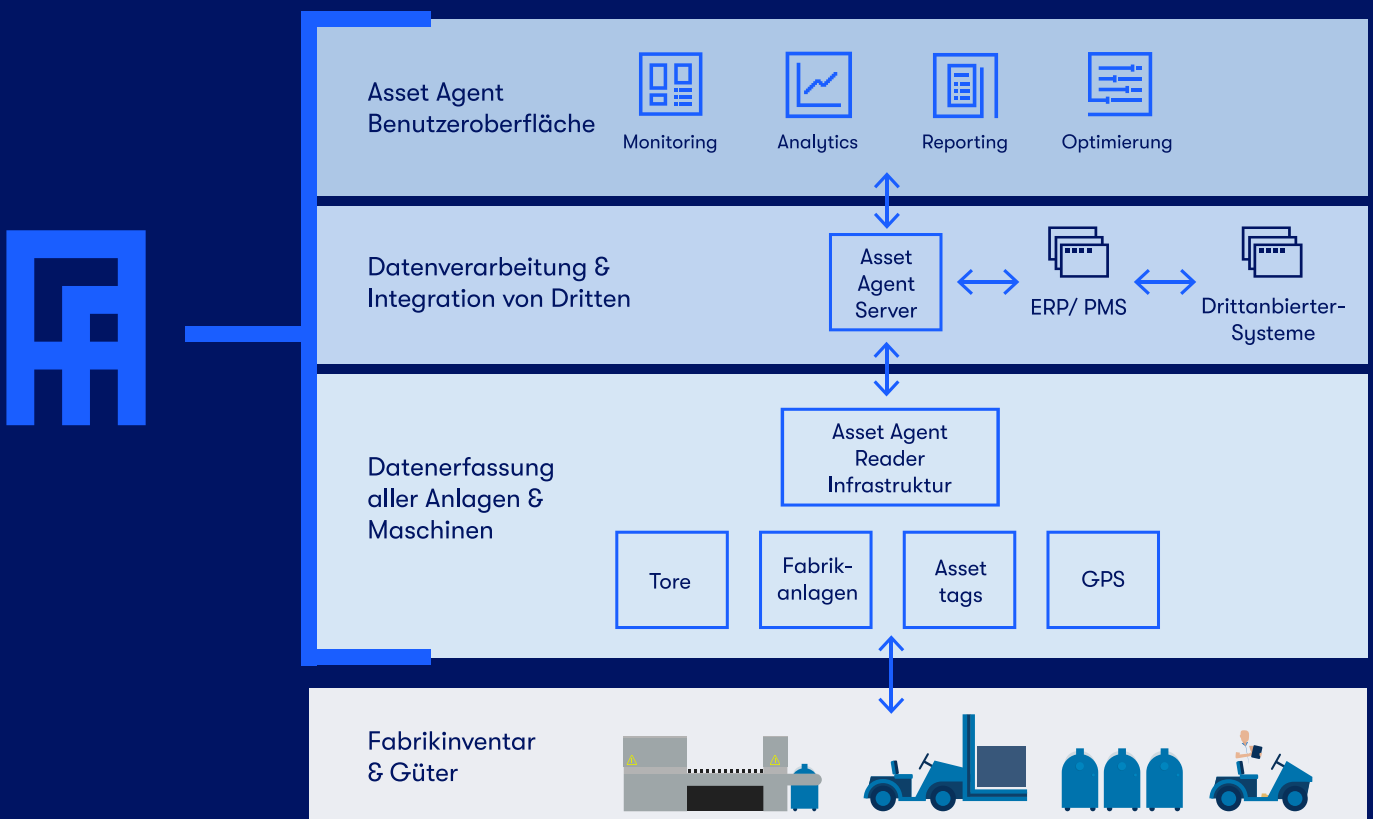


INTELLIGENTE FABRIK: PROZESSE STANDARDISIEREN, FLEXIBEL BLEIBEN

In der Produktion streben Sie nach Effizienz durch die Standardisierung Ihrer Prozesse. Gleichzeitig streben Sie nach Flexibilität. Dank des modularen Aufbaus von Asset Agent können Sie Ihre Prozesse permanent optimieren und gleichzeitig flexibel bleiben.

Sie haben die Freiheit, einzelne Module von Asset Agent unabhängig voneinander auszuwählen und zu integrieren, um die Lösung an Ihre spezifischen Anforderungen und Wünsche anzupassen.

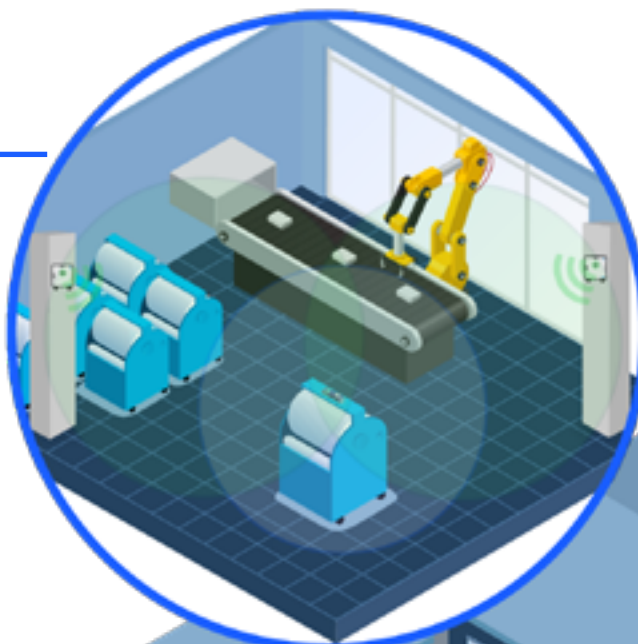
Egal, ob Sie automatisierte und manuelle Prozesse integrieren wollen, ein bestimmtes Lagerverfahren wie FEFO anwenden oder die Vorgänge des letzten Tages analysieren möchten, Sie benötigen nur ein System, um alle Ihre manuellen Transportaufgaben zu verwalten und auszuführen. Die Echtzeitdaten von Asset Agents spielen eine wichtige Rolle dabei, Ihre Produktion auf Kurs zu halten.



ASSET AGENT MODULES OVERVIEW

Modul Punkt-genaue Lokalisierung

Lokalisieren Sie Objekte und mobile Maschinen zu exakten Positionen.



Modul Automatische Identifizierung

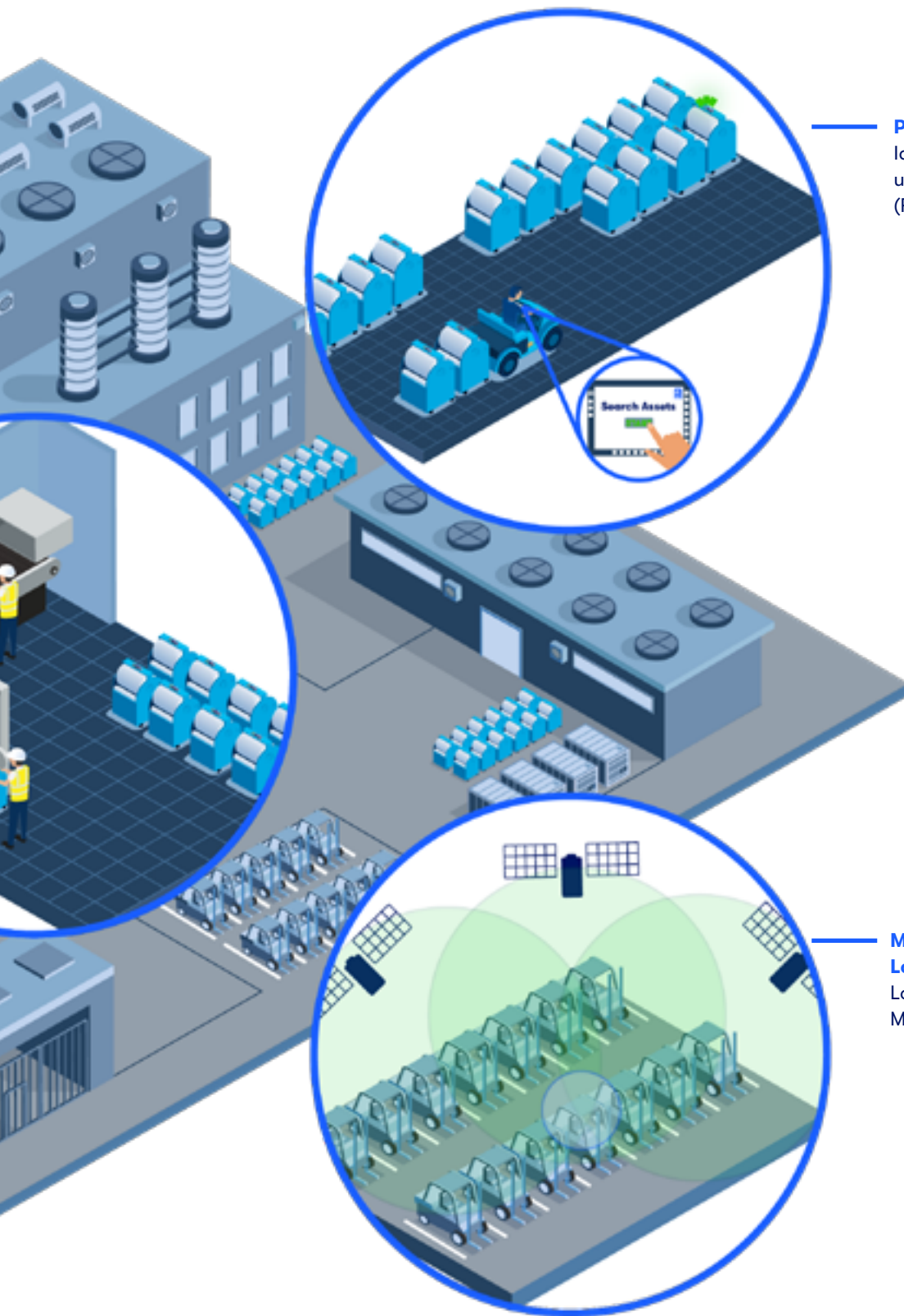
Maschinen identifizieren und validieren Objekte automatisch und liefern ein visuelles Feedback an den Maschinenführer.



Modul Zonen-basierte Lokalisierung

Lokalisieren Sie Objekte und mobile Maschinen in vordefinierten Bereichen des Betriebsgeländes.





Pick by light Modul

Identifizieren Sie Objekte visuell und setzen Sie das 'first in, first-out' (FIFO) Verfahren um.

Modul GPS- basierte Lokalisierung

Lokalisieren Sie Objekte und mobile Maschinen im Außenbereich.

[LEARN MORE](#)

“Mit einer Industrie 4.0 Lösung wie Asset Agent halten wir unseren Vorsprung auf den Wettbewerb, indem wir die Auslastung von Maschine und Transportfahrzeugen maximieren. ”

– Produktionsleiter, Hauptwerk Europa
eines internationalen Reifenherstellers

ÜBER IDENTEC SOLUTIONS

Inmitten der potenziell schwindelerregenden Vielfalt an Veränderungen und Herausforderungen ist es beruhigend zu wissen, dass es benutzerfreundliche, robuste und überall zugängliche Produkte gibt, die eine gemeinsame Plattform auf der Grundlage von Industriestandards bieten und auf einem detaillierten Verständnis der Märkte und Kundenbedürfnisse basieren.

Das ist es, was wir bei Identec Solutions seit über 20 Jahren schaffen. Wenn Sie mehr über unsere technische Kompetenz, unser umfassendes Know-how und unsere langjährige Erfahrung erfahren möchten, rufen Sie uns jetzt an unter +(43) 5577 87387-0 oder besuchen Sie [identecsolutions.com](https://www.identecsolutions.com)

KONTAKT

HEAD OFFICE Identec Solutions AG

Millennium Park 2
6890 Lustenau
Austria
+43 5577 87387 0
Fax: +43 5577 87387 15
sales@identecsolutions.com

DEUTSCHLAND Identec Solutions Deutschland GMBH

Löffelstraße 44
70597 Stuttgart
Germany
+43 5577 87387 0 (Head office)

NORWEGEN Identec Solutions Norway AS

Andøyfaret 15
4623 Kristiansand
Norway
+47 38 00 35 30

USA Identec Solutions, Inc

15150 Preston Rd
Suite 300
Dallas, Texas 75248
USA
+1 972 535 4144

AUSTRALIEN Identec Solutions Australia and New Zealand PTY LTD

Riverview Business Park
72 Maribyrnong Street
Footscray VIC 3011
Australia
+61 3 9396 8900

[IDENTECSOLUTIONS.COM](https://www.identecsolutions.com)